



Administración de cuentas de correo vía Web

1. Ingresar a la dirección: <http://webmail.midominio.com> con la cuenta que tiene el rol administrador.
2. Ingresar correo electrónico y contraseña, clic en **Conectar**.

SmarterMail 16.x

Login to PandaMail

Dirección de correo *
user@midominio.com

Contraseña *
●●●●●●●●●●●●●●●●

Idioma
español

Recuérdame

Iniciar sesión



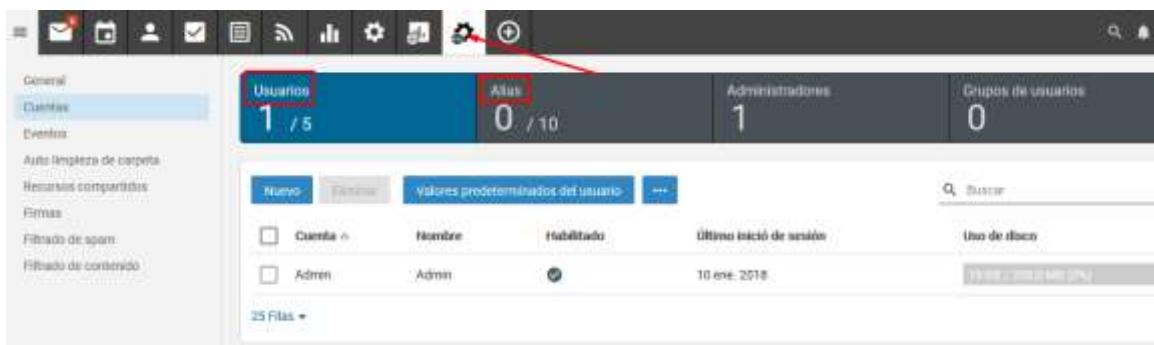


MANUAL ADMINISTRACIÓN CUENTAS DE CORREO VÍA WEB

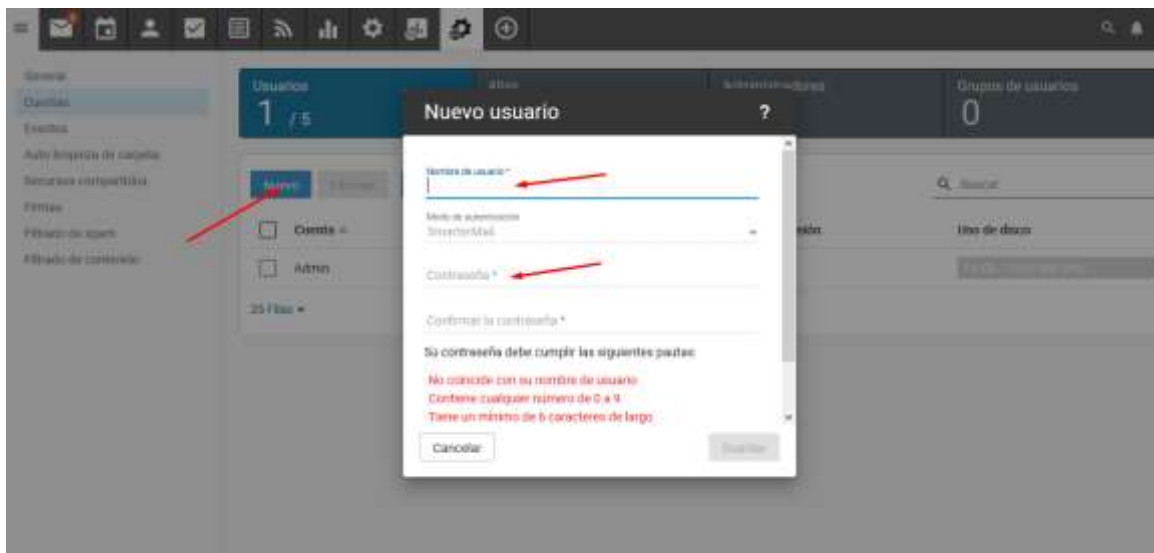


3. Ingresar en el menú **Ajustes del Dominio**, “**Cuentas de Correo Electrónico**”

Se da clic en **usuarios o alias**, allí podemos administrarlos.

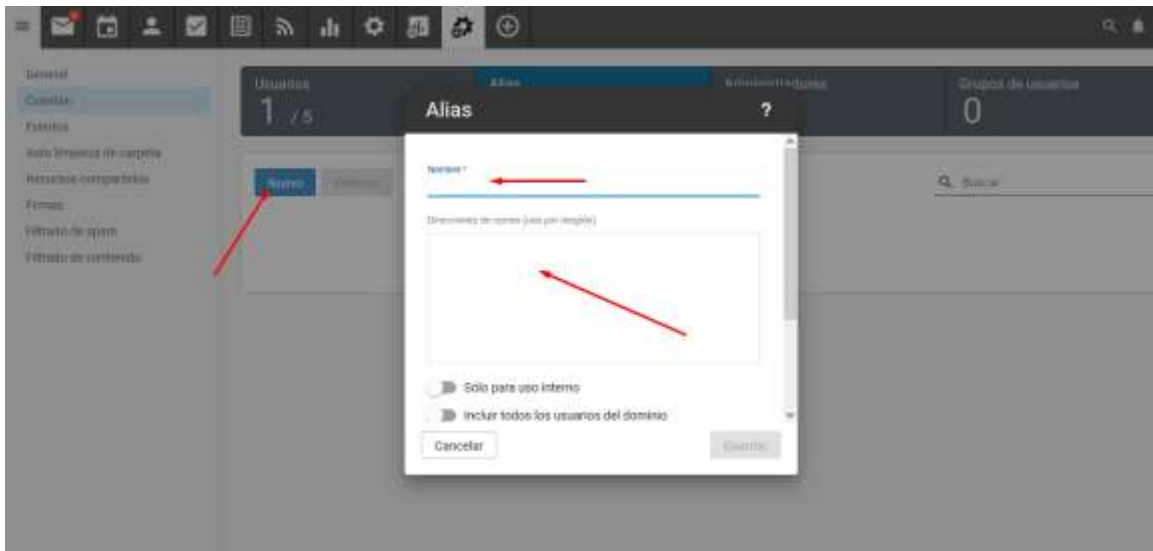


4. Para añadir usuario, clic en “**Nuevo**” y diligencias los campos requeridos.





MANUAL ADMINISTRACIÓN CUENTAS DE CORREO VÍA WEB



Luego de Diligenciar todos los Datos damos “Guardar” y yaz queda creado el usuario.

